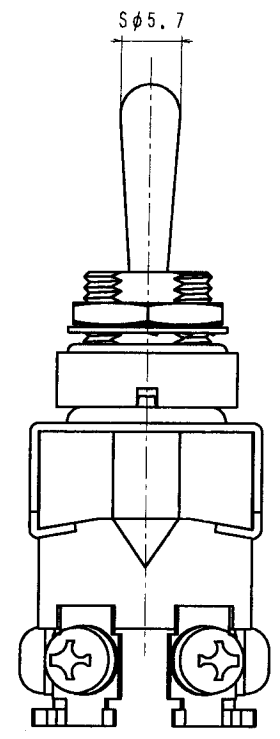
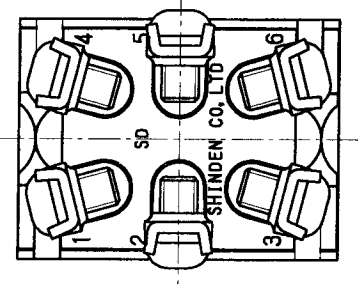
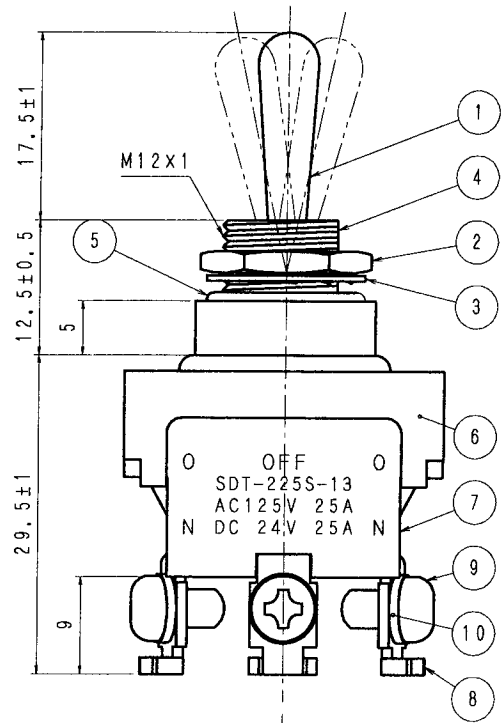
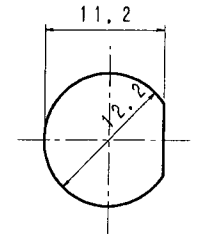


パネルカット t=4.0 MAX



品番 No.	品名 PARTS NAME	材質 MATERIAL	表面処理 FINISH	数量 Q'TY
1	ハンドル	快削黄銅	クローム	1
2	角ナット	亜鉛合金	ニッケル	1
3	キクワッシャー	みがき特殊帯鋼	クロメート	1
4	雄ねじ	快削黄銅	クローム	1
5	Oリング	ゴム		1
6	フレーム	冷間圧延鋼板	クロメート	1
7	ケース	フェノール	(原色)	1
8	ねじ端子	黄銅	Ag-F	6
9	M3, 5×6ねじ	軟鋼線材	ニッケル	6
10	スプリングワッシャー	りん青銅	ニッケル	6

[仕様]

1. 定格 AC125V25A, AC250V10A
2. 回路 2極双投 (中立OFF)
両側モーメンタリー
3. 電気的性能
 - 3-1 接触抵抗 20mΩ以下
 - 3-2 絶縁抵抗 DC500Vにて、100MΩ以上
 - 3-3 耐電圧 AC1500Vにて1分間異常のない事
 - 3-4 寿命 定格負荷にて、10000回以上
4. 機械的特性
 - 4-1 作動力 20N (2000g) 以下
5. 半田付けについて
半田付けは30W~40Wのコテにて3秒以内で行って下さい。
又、タンシには力を加えないように注意して下さい。
6. ランプ負荷並びに力率60%以下の負荷については
双方、実負荷で確認をするようにして下さい。
7. レバーを指で押圧 (11.5kg以上) しても浸水のない事

単位 m/m	第三角法 3RD ANGLE PROJECTION	尺度 2/1	公差 普通公差 UNLESS SPECIFIED ±0.3	品番	121312
DIMENSION	SCALE		TOLERANCE	品名	トグルスイッチ
製図 DRAWN	設計 DESIGNED	照合 CHECKED	承認 APPROVED	図番	SDT-225S-13TJ
年月日 年月日 年月日 年月日				DRAWING No.	
SHINDEN CO., LTD.					