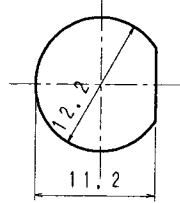


O SDT-115F O  
N 15A 125V AC  
(M) 6A 250V AC N

品番 No.	品名 PARTS NAME	材質 MATERIAL	表面処理 FINISH	個数 Q'TY
1	ハンドル	快削黄銅	クローム	1
2	雄ネジ	快削黄銅	クローム	1
3	フレーム	冷間圧延鋼板	クロメート	1
4	ケース	フェノール	(原色)	1
5	Oリング	ゴム		1
6	端子	黄銅	Ag-F	3
7	スプリングワッシャー	りん青銅	ニッケル	3
8	M3.5×0.6ネジ	SWRM	ニッケル	3
9	六角ナット	亜鉛合金	クローム	1
10	キクワッシャー	みがき特殊帯鋼	クロメート	1

[仕様]

- 定格 AC125V15A, AC250V6A
- 回路 単極双投 キー溝側モーメンタリー
- 電気的性能
  - 接触抵抗 20mΩ以下
  - 絶縁抵抗 DC500Vにて、100MΩ以上
  - 耐電圧 AC1500Vにて1分間異常のない事
  - 寿命 定格負荷にて、10000回以上
- 機械的特性
  - 作動力 20N以下 (2000g以下)
- 半田付けについて  
半田付けは30W~40Wのコテにて3秒以内で行って下さい。  
又、タンシには力を加えないように注意して下さい。
- ランプ負荷並びに力率60%以下の負荷については  
双方、実負荷で確認をするようにして下さい。
- レバーを113N (11.5kg) で押圧しても浸水のないこと
- 取付穴寸法



単位 m/m DIMENSION	第三角法 3RD ANGLE PROJECTION	尺度 2/1 SCALE	普通寸法差 TOLERANCE UNLESS SPECIFIED ±0.3	品番	TITLE
製図 DRAWN	設計 DESIGNED	照合 CHECKED	承認 APPROVED	品名	トグルスイッチ
年月日 年月日 年月日 年月日				図番	DRAWING No.
SHINDEN CO., LTD.				SDT-115F-13UJ	