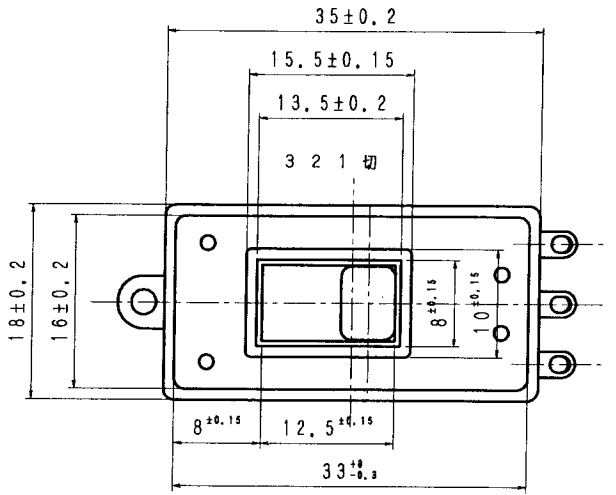


品番 No.	品名 PARTS NAME	材質 MATERIAL	表面処理 FINISH	個数 Q'TY
1	ツマミ	ポリカーボネート	(黒)	1
2	フタ	PBT	(黒)	1
3	ケース	PBT	(黒)	1
4	可動片	りん青銅		1
5	接点	Cu+AgCdo		3
6	端子	銅板	Ag-P	3

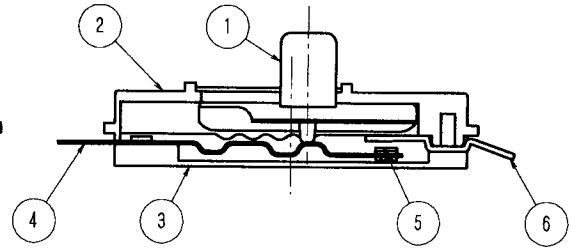
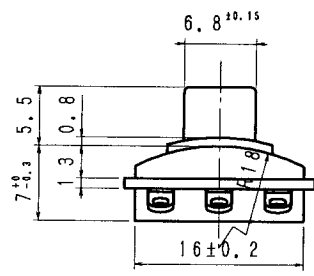


[仕様]

- 1. 定格 AC125V2A
- 2. 回路 切替ピッチ 2.5mm

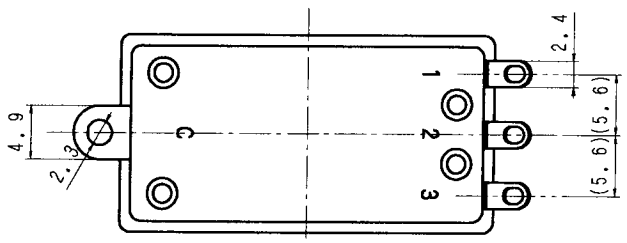
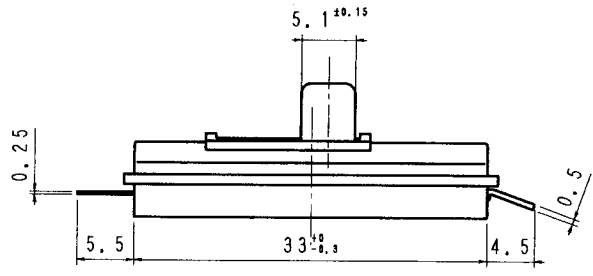
回路	3	2	1	切
C-1	OFF	OFF	O N	OFF
C-2	OFF	O N	OFF	OFF
C-3	O N	OFF	OFF	OFF

- 3. 電気的性能
  - 3-1 接触抵抗 20mΩ以下
  - 3-2 絶縁抵抗 DC500Vにて、100MΩ以上
  - 3-3 耐電圧 AC1000Vにて1分間異常のない事
  - 3-4 寿命 定格負荷にて、10000回以上



- 4. 機械的特性
  - 4-1 作動力 3<sup>+2.45</sup>-1.45N (300<sup>+250</sup>-150g)

- 5. 半田付けについて  
半田付けは30W~40Wのコテにて3秒以内で行って下さい。  
又、タンシには力を加えないように注意して下さい。
- 6. ランプ負荷並びに力率60%以下の負荷については  
双方、実負荷で確認をするようにして下さい。



単位 m/m	第三角法 3RD ANGLE PROJECTION	尺度 2/1	公差 普通公差差 TOLERANCE UNLESS SPECIFIED ±0.3	品番	312701
DIMENSION	DESIGNED	CHECKED	APPROVED	品名	スライドスイッチ
製図 DRAWN	年月日	年月日	年月日	図番	SDS-1402-27
SHINDEN CO., LTD.					